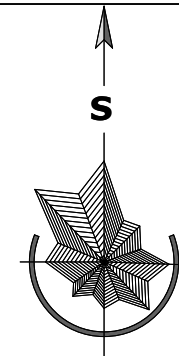
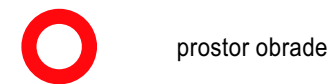




URBANISTIČKO-ARHITEKTONSKE
RAZRADE LOKACIJE ZA POTREBE
IZGRADNJE NUKLEUS FARME
SVINJA, NA KAT. PARCELI 1664/1 KO
DOROSLOVO



LEGENDA



ПРОСТОРНИ ПЛАН ГРАДА СОМБОРА

Реферална карта број 1
НАМЕНА ПРОСТОРА

НАЦРТ

ЛЕГЕНДА:

- Граница Републике Србије
- Граница обухвата плана
- Граница катастарске општине
- Граница СРП "Горње Подунавље"

ОСНОВНА НАМЕНА

ПОЉОПРИВРЕДНО ЗЕМЉИШТЕ

- Обрадио земљиште (оранице, воћњаци, виноград, вртови, ливаде)
- Необрадио земљиште (пашњаци, трстичи, мочваре)

ШУМСКО ЗЕМЉИШТЕ

- Шуме и шумско земљиште СРП
- Остале шуме и шумско земљиште

ПЛАНИРАНО

- Заштитни појасеви
- Ветрозащитни појасеви

ВОДЕ И ВОДНО ЗЕМЉИШТЕ

- Текуће воде (река Дунав)
- Главни канали ОКМ ДТД
- Канали и мали водотоци
- Најмањи водотоци
- Стајаће воде (езера, акумулације и баре)
- Рибњаци
- Викенд насеља

ПЛАНИРАНО

- Канали
- Акумулација-вештачко језеро

ГРАЂЕВИНСКО ЗЕМЉИШТЕ

- Предложене границе насеља
- Зона кућа за одмор
- Зона становања уз пољопр. економије
- Полопривредне економије
- Радне зоне у ванграђевинском реону
- Објекти у функцији експлоатације сировина
- Конулане површине
- Третман отпада животиног порекла
- Третман индустријског и домаћинског отпада
- Двораци "Алекса Шантић"

ПЛАНИРАНО

- Предложене границе насеља
- Комплекс наутничког туризма "Барача"
- Зона кућа за одмор
- Туристичко-рекреативна зона
- Туристички садржаји
- Радне зоне у ванграђевинском реону
- Регионална депонија
- Третман отпада животиног порекла
- Прихватилиште за сметишта животиња
- Низак Батинске битке
- Научно-истраживачка станица
- Визиторски центар
- Центар за пријем туриста
- Пречишћени отпадних вода

САОБРАЋАЈНА ИНФРАСТРУКТУРА

- Друмски саобраћај
- Државни пут I реда
- Државни пут II реда
- Општински пут
- Гранични прелаз
- Мост
- Железнички саобраћај
- Магистрална пута
- Локална пута
- Укинута пута
- Ваздушни саобраћај
- Аеродром
- Спортико летелиште
- Водни саобраћај
- Пловни пут Дунав
- Пловни пут
- Бродоградилнице
- Зиновик
- Национална лука

ПЛАНИРАНО

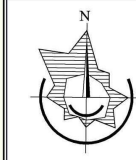
- Делнице државног пута I реда
- Путни правци регионалног значаја
- Обилазница насељеног места
- Општински пут
- Гранични прелаз
- Међународни бициклистички коридор
- Национални бициклистички коридор
- Регионална пута
- Обнова укинуге пута
- Општи аеродром
- Марица
- Прихватилиште објекти наутничког туризма
- Логистички центар са интермодалним терминалом

ПОСЕБНА НАМЕНА

- СРП "Горње Подунавље"

МИНЕРАЛНЕ СИРОВИНЕ И ЕКСПЛОАТАЦИОНА ПОЉА

- Изворишта подземних вода
- Термалне и термоминералне воде
- Опекарска глина



Наручилац:
ГРАД СОМБОР

Исполнител:
ГРАДСКА УПРАВА ГРАДА СОМБОРА
Одељење за комуналне послове

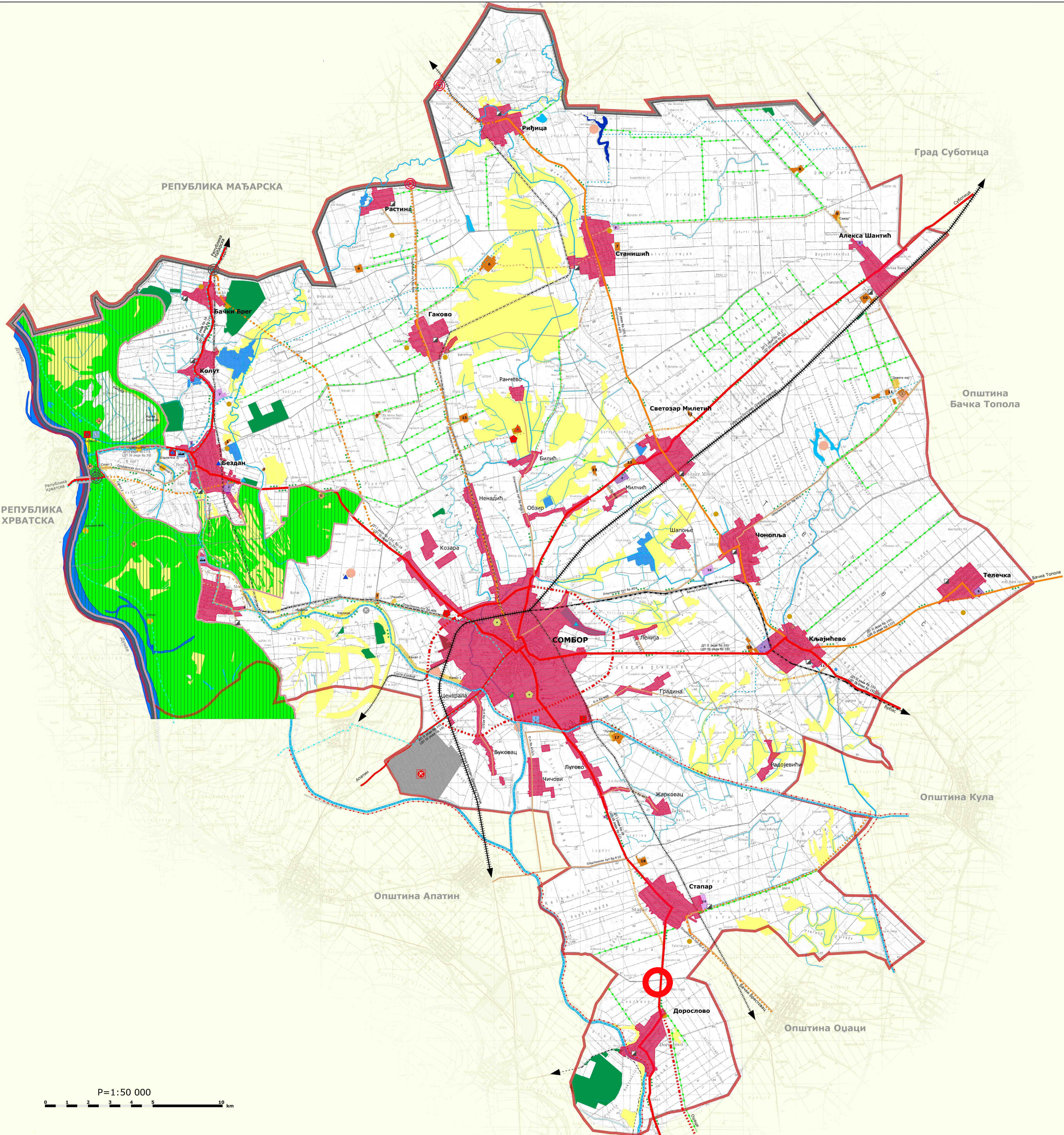
Обрађивач:
ЈП "УРБАНИЗАМ" СОМБОР

ПРОСТОРНИ ПЛАН ГРАДА СОМБОРА

НАМЕНА ПРОСТОРА
P=1:50 000

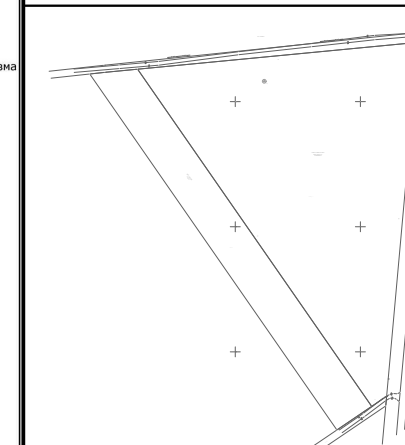
Сомбор, мај 2014. године

НАЦРТ
1



P=1:50 000

0 1 2 3 4 5 km



razmera: R = 1:_____

list: 01

datum: jun 2017/Apatin

dok: 16/2017

odgovorni urbanista:
Snezana Radmanović-Pejić, d.i.a.

saradnik:

plan:
Urbanistički projekat urbanističko - arhitektonske razrade lokacije
za potrebe izgradnje nukleus farme svinja, na kat. parceli 1664/1 KO Doroslovo

naručilac:
"HOLLO COMPANY" d.o.o.,
Zmaj Jovina 47, Doroslovo

crtež:
IZVOD IZ PROSTORNOG
PLANA GRADA SOMBORA

