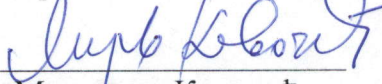


РЕПУБЛИКА СРБИЈА  
АП ВОЈВОДИНА  
ГРАД СОМБОР  
ОДЕЉЕЊЕ ЛОКАЛНЕ ПОРЕСКЕ АДМИНИСТРАЦИЈЕ

ГОДИШЊИ ПЛАН  
ИНСПЕКЦИЈСКОГ НАДЗОРА И КОНТРОЛЕ  
ЗА 2020.ГОДИНУ

На овај план Комисија за координацију инспекцијског надзора над пословима из изворне надлежности града Сомбора дала је позитивно мишљење дана 17.12.2019.г.

Председник Комисије

  
Мирослав Ковачић

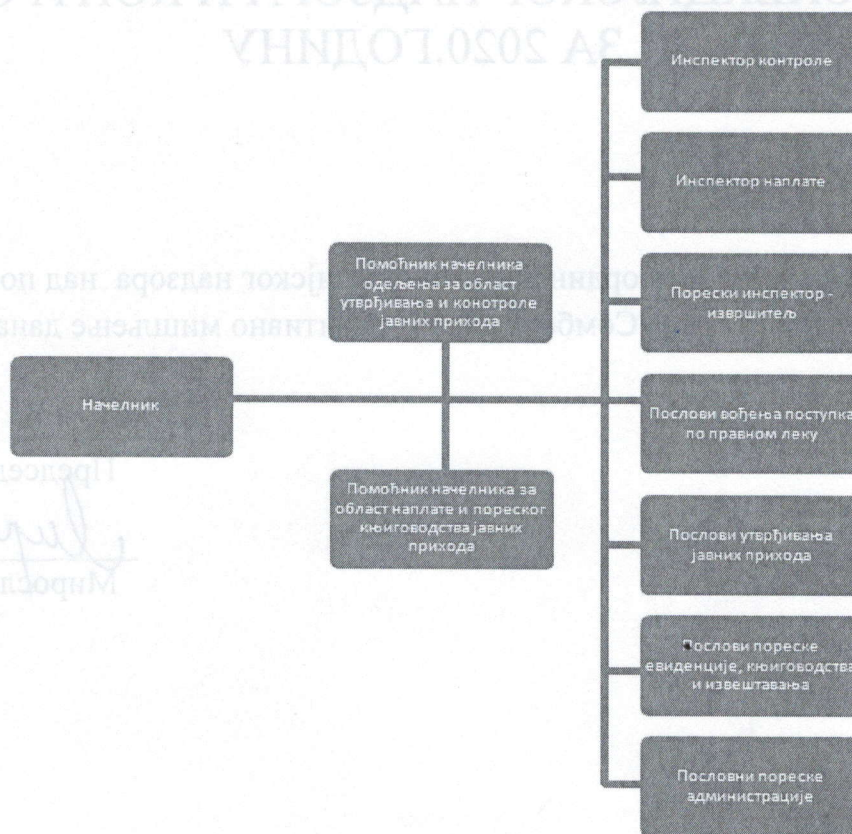
Сомбор, новембар 2019.године

## Годишњи план инспекцијског надзора и контроле за 2020.годину

Годишњи план инспекцијског надзора и контроле Одељења локалне пореске администрације Градске управе Града Сомбор (у даљем тексту: Одељење) за 2020. годину доноси се у складу са чланом 10. Закона о инспекцијском надзору (Сл.гласник РС, бр. 36/15, 44/18 и 95/18).

Годишњи план инспекцијског надзора и контроле представља преглед задатака и послова Одељења у 2020 години, у непосредној примени закона и других општих прописа, континуираном и непосредном праћењу стања на терену у погледу промена од значаја за опорезивање на непокретностима и евидентирању непријављених непокретности, као и проверу тачности и законитости података исказаних у пријавама за непокретности које се налазе у евиденцијама Одељења.

### Организациона структура Одељења:



## **Годишњи план инспекцијског надзора и контроле за 2020.годину**

---

### **Општи подаци:**

**Број инспектора:** У Локалној пореској администрацији систематизовано је 3 (три) радна места **инспектора контроле**, 2 (два) радна места **инспектора наплате** и 1 (једно) радно место **порески инспектор – извршитељ**.

**Послови инспектора наплате:** Организује и учествује у изради планова редовне и принудне наплате локалних јавних прихода и прати њихово извршење, сачињава извештаје о остварењу принудне наплате, учествује у изради методолошког упутства за редовну и принудну наплату локалних јавних прихода; прикупља податке о имовини, бројевима рачуна пореског обвезника и банкама код којих су ти рачуни отворени и на основу тих података предлаже непосредном руководиоцу предмет на којем ће бити установљено заложно право као средство обезбеђења и принудне наплате; предузима мере ради обезбеђења наплате пореског дуга установљавањем заложног права на покретним стварима и непокретности пореског обвезника, припрема нацрте решења о принудној наплати, води поступак по захтевима за одлагање плаћања локалних јавних прихода; припрема пријаву неизмирених обавеза обвезника над којим се отвара стечајни поступак или ликвидација извршава послове редовне и принудне наплате у складу са законом. Врши и друге послове по налогу начелника Одељења.

**Послови инспектора контроле:** Проверава тачност, потпуност и усклађеност са законом, односно другим прописима, података исказаних у пореској пријави, рачуноводственим извештајима и другим евиденцијама пореског обвезника; припрема нацрт решења којим се налаже отклањање утврђених неправилности у поступку контроле; припрема нацрт захтева за покретање прекршајних поступка за пореске прекршаје утврђене у поступку контроле; води поступак за благовремено и законито утврђивање локалних јавних прихода решењем, организује и прати достављање решења о утврђивању локалних јавних прихода и књижење задужења утврђених обавеза по основу локалних јавних прихода; учествује у изради методолошких упутстава у вези пореске контроле локалних јавних прихода, пружа основну правну помоћ и објашњења пореским обвезницима од значаја за испуњење пореске обавезе, учествује у захтеву за израду, измену и допуну софтверских подршки за пореску контролу локалних јавних прихода, припрема извештаје у вези контроле локалних јавних прихода; решава по захтевима и молбама пореских обвезника, усаглашава стање обавеза по основу локалних јавних прихода, обавља увиђај ради утврђивања или разјашњења чињеница од значаја за опорезивање и саставља записник о обављеном увиђају са налазима и примедбама пореског обвезника, као и разлозима за евентуално одбијање потписивања записника. Врши и друге послове по налогу начелника Одељења.

## **Годишњи план инспекцијског надзора и контроле за 2020.годину**

**Послови пореског инспектора – извршитеља:** Учествује у изради планова редовне и принудне наплате; спроводи поступак принудне наплате; прибавља информације о покретним стварима и потраживањима пореског обвезника; врши упис заложног права у регистре заложних права; у поступку одлучивања о одлагању плаћања дугованог пореза врши проверу датог средства обезбеђења принудне наплате и проверу вредности (износа) у односу на висину пореског дуга и даје предлог о избору предложених односно доступних средстава обезбеђења и проверава доказе пореског обвезника да је обезбедио одабрано средство обезбеђења; припрема предлог аката којима се поништава споразум, односно укида решење; и приступа наплати из датог средстава обезбеђења слањем обавештења пореском обвезнику или принудном наплатом; стара се о томе да се одбију евентуални захтеви за одлагање плаћања дугованог пореза обвезницима којима су поништени споразуми, односно укинута решења; даје мишљење на захтев пореског обвезника који је закључио уговор о финансијском реструктурирању; врши попис покретних ствари и непокретности; подноси захтев надлежном суду за доношење решења за дозволу уласка у стан или друге просторије; прибавља доказ о непокретности које су својина пореског обвезника од катастра непокретности; подноси захтев за брисање залог, односно хипотеке и обавештава банку и дужника пореског обвезника и пореског обвезника о престанку важења решења; врши процену пописаних ствари, саставља записник о извршеном попису и процени и одузима пописане покретне ствари; доноси закључак по приговору; обавештава потенцијалне власнике; учествује у одређивању почетне вредности непокретности, припрема решење о утврђеној почетној вредности непокретности; врши заплону непокретности која није уписана у одговарајући регистар; учествује у продаји непокретности; доноси закључак о одређивању начина продаје, припрема оглас о продаји непокретности; саставља записник о јавном надметању и току непосредне погодбе; припрема решење о продаји непокретности; припрема решење о преносу непокретности у својину града и доставља га пореском обвезнику и катастру непокретности; доставља доказ о намирењу катастру са налогом да се хипотека брише; обавештава надлежни орган да преузме непокретност у државину; пружа стручну помоћ пореским обвезницима. Врши и друге послове по налогу начелника Одељења.

### **Прописи по којима поступа Одељење:**

- Закон о финансирању локалне самоуправе ("Сл. гласник РС", бр. 62/2006, 47/2011, 93/2012, 99/2013 - усклађени дин. изн., 125/2014 - усклађени дин. изн. и 95/2015 - усклађени дин. изн., 83/2016, 91/2016 - усклађени дин. изн., 104/2016 - др. закон и 96/2017 - усклађени дин. изн., 89/2018 – усклађени дин. износи и 95/2018 – др. закон),
- Закон о општем управном поступку ("Сл. гласник РС", бр.18/2016 и 95/18-аутентично тумачење),
- Закон о пореском поступку и пореској администрацији ("Сл.гласник РС", бр.80/02.....95/18),

## **Годишњи план инспекцијског надзора и контроле за 2020.годину**

- Закон о порезима на имовину ("Сл.гласник РС", бр.26/01....99/18),
- Закон о инспекцијском надзору (Сл.гласник РС, бр. 36/15, 44/18 и 95/18).
- Правилник о обрасцима пореских пријава за утврђивање пореза на имовину ("Сл.гласник РС", бр.108/13 и 118/13, 101/2017, 48/2018 и 104/18),
- Одлука о одређивању зона и коефицијената за потребе утврђивања пореза на имовину на територији Града Сомбора ("Сл.лист Града Сомбора", бр. 9/13, 1/15, 12/16, 15/17 и 21/18),
- Одлука о висини стопе пореза на имовину у Граду Сомбору ("Сл.лист Града Сомбора", бр. 9/13),
- Одлука о стопи амортизације на вредност непокретности која је предмет пореза на имовину ("Сл.лист Града Сомбора", бр. 9/13),
- Одлука о локалним комуналним таксама на територији града Сомбора и Тарифа локалних комуналних такси уз Одлуку о локалним комуналним таксама ("Сл.лист Града Сомбора", бр.23/18 и 2/2019)
- Одлука о накнади за заштиту и унапређивање животне средине на територији Града Сомбора ("Сл. лист Града Сомбора", бр. 27/2016),
- Одлука о грађевинском земљишту ("Сл. лист Града Сомбора", бр. 3/2013, 2/2014, 11/2014, 1/2015, 4/2015, 8/2015, 25/2016 и 11/2018),
- Одлуку о накнадама за коришћење јавних површина на територији града Сомбора („Службени лист града Сомбора“, број 2/2019),
- Одлука о накнадама за услуге које Градска управа врши другим лицима ("Службени лист града Сомбора", број 23/2018),
- Одлука о градским административним таксама и Тарифа за градске административне таксе ("Службени лист града Сомбора", број 23/2018).

### **Циљеви годишњег плана инспекцијског надзора:**

Циљеви годишњег плана инспекцијског надзора јесу непосредна примена закона и других прописа односно предвиђених мера и активности на евидентирању непријављених непокретности и промена елемената од значаја за опорезивање на непокретностима које се налазе у евиденцијама Одељења, контроли тачности и потпуности поднетих пореских пријава обвезника који воде пословне књиге, и интензивирање покретања и вођења поступака принудне наплате локалних јавних прихода по свим основима.

### **Пословни процес:**

- ❖ Инспекцијски надзор из области пореске контроле на територији Града Сомбора

## Годишњи план инспекцијског надзора и контроле за 2020.годину

### Активности у оквиру пословног процеса:

| Р. бр. | Циљ активности   | Начин вршења активности   | Службеник одговоран за спровођење активности | Рок вршења активности     |
|--------|--|---|--|---------------------------|
| 1.     | Контрола тачности, потпуности и законитости исказаних података о утврђеном порезу у пореским пријавама за 2020. годину обвезника који воде пословне књиге                  | Пореска контрола поднетих пореских пријава увидом у поднету документацију и службене евиденције којима располаже Одељење, приступање подацима других органа и организација, евентуално контрола на терену на непокретностима обвезника. | Инспектор контроле                           | Континуирано и по потреби |
| 2.     | Контрола тачности и законитости исказаних података о пореском ослобођењу у пореским пријавама за 2020. годину обвезника који воде пословне књиге                           | Пореска контрола поднетих пореских пријава увидом у поднету документацију и службене евиденције којима располаже Одељење, приступање подацима других органа и организација, евентуално контрола на терену на непокретностима обвезника. | Инспектор контроле                           | Континуирано и по потреби |
| 3.     | Контрола пореских обвезника који воде пословне књиге који се налазе у евиденцијама Одељења, а нису поднели пореску пријаву за утврђивање пореза на имовину за 2020. годину | Пореска контрола у службеним евиденцијама Одељења и подацима других органа и организација, да ли је дошло до промене основа за опорезивање код конкретног обвезника, евентуално контрола на терену на непокретностима обвезника.        | Инспектор контроле                           | Континуирано и по потреби |
| 4.     | Контрола тачности, потпуности и законитости исказаних података о утврђеном порезу у пореским пријавама за раније године, обвезника који воде пословне књиге                | Пореска контрола поднетих пореских пријава увидом у поднету документацију и службене евиденције којима располаже Одељење, приступање подацима других органа и организација, евентуално контрола на терену на непокретностима обвезника. | Инспектор контроле                           | Континуирано и по потреби |
| 5.     | Контрола пореза на имовину према подацима из примљених уговора о промету непокретности и решења о наслеђивању.   | Пореска контрола упоређивањем података из примљених уговора о промету непокретности и решења о наслеђивању са стањем у евиденцијама Одељења, евентуално контрола на терену, на непокретностима обвезника                                | Инспектор контроле                           | Континуирано и по потреби |
| 6.     | Контрола подношења пријава за утврђивање накнаде за заштиту животне средине, таксе на истицање фирме и других такси и накнада из надлежности Одељења.                      | Пореска контрола подношења пријава за утврђивање осталих јавних прихода упоређивањем службених евиденција Одељења са подацима других органа и организација, нарочито са подацима АПР-а  | Инспектор контроле                           | Континуирано и по потреби |
| 7.     | Контрола осталих изворних јавних прихода према другим расположивим подацима  | Пореска контрола увидом у службене евиденције Одељења и евиденције других органа и организација, и евентуална контрола на терену на непокретностима обвезника, на основу свих расположивих података                                     | Инспектор контроле                           | По потреби                |

### Процена ризика:

Инспекцијски надзор обављаће се на основу процењеног ризика који се утврђује:

- На основу резултата добијених применом контролних листа у виду опредељеног броја бодова и њиховог распона исказаног у табели за утврђивање степена ризика.
- На основу информација и података других инспекција, органа и организација.
- На основу праћења и анализе стања у области која је предмет инспекцијског надзора.
- Искуства у досадашњем вршењу инспекцијског надзора.

## *Годишњи план инспекцијског надзора и контроле за 2020.годину*

---

Одељење локалне пореске администрације задржава право измене и допуне годишњег плана инспекцијског надзора за 2020. годину.

Годишњи план инспекцијског надзора за 2020. годину ће се редовно ажурирати и контролисати у складу са прописима.